

# ПАСПОРТ ДОСТУПНОСТИ

## Муниципальное бюджетное общеобразовательное учреждение «Средняя общеобразовательная школа №3 г. Никольское»

187026, Ленинградская область, Тосненский район,  
город Никольское, улица Октябрьская дом 9а

(выполнено в соответствии с Методикой, позволяющей объективизировать и систематизировать доступность объектов и услуг в приоритетных сферах жизнедеятельности для инвалидов и других маломобильных групп населения, с возможностью учёта региональной специфики, утверждённой приказом Министерства труда и социальной защиты Российской Федерации от 25 декабря 2012 года № 627)

2018 год

Директор МБОУ «СОШ №3 г. Никольское»  
В.Пашинина  
сентября 2018 г.



**ПАСПОРТ ДОСТУПНОСТИ**  
**объекта социальной инфраструктуры (СИИ)**  
**№ 1**

**1. Общие сведения об объекте**

- 1.1. Наименование (вид) объекта: МБОУ «СОШ №3 г. Никольское»
- 1.2. Адрес объекта: 187026, Ленинградская область, Тосненский район, город Никольское, улица Октябрьская дом 9а.
- 1.3. Сведения о размещении объекта:
  - отдельно стоящее здание 3 этажа, 5949,1 кв. м
  - наличие прилегающего земельного участка (да, нет): 17965 кв. м
- 1.4. Год постройки здания: 2010г.
- 1.5. Дата предстоящих плановых ремонтных работ: текущего – 2019-2020 гг., сведения об организации, расположенной на объекте
- 1.6. Название организации (учреждения), (полное юридическое наименование – согласно Уставу, краткое наименование): Муниципальное бюджетное общеобразовательное учреждение «Средняя общеобразовательная школа №3 г. Никольское», МБОУ «СОШ №3 г. Никольское»
- 1.7. Юридический адрес организации (учреждения): 187026, Ленинградская область, Тосненский район, город Никольское, улица Октябрьская дом 9а.
- 1.8. Основание для пользования объектом (оперативное управление, аренда, собственность)
- 1.9. Форма собственности (государственная, негосударственная)
- 1.10. Территориальная принадлежность: (федеральная, региональная, муниципальная)
- 1.11. Вышестоящая организация (наименование): Администрация Тосненского муниципального района Ленинградской области Комитет образования
- 1.12. Адрес вышестоящей организации, другие координаты:

**2. Характеристика деятельности организации на объекте**

- 2.1. Сфера деятельности (здравоохранение, образование, социальная защита, физическая культура и спорт, культура, связь и информатика, транспорт, жилой фонд, потребительский рынок и сфера услуг, другое)
- 2.2. Виды оказываемых услуг: «Среднее (полное) общее образование»
- 2.3. Форма оказания услуг: (на объекте, с длительным пребыванием, в т.ч. проживанием, на дому, дистанционно)
- 2.4. Категории обслуживаемого населения по возрасту: (дети, взрослые трудоспособного возраста, пожилые; все возрастные категории)
- 2.5. Категории обслуживаемых инвалидов: инвалиды, передвигающиеся на кресле-коляске, инвалиды с нарушениями опорно-двигательного аппарата; нарушениями зрения, нарушениями слуха; нарушениями умственного развития
- 2.6. Плановая мощность: посещаемость (количество обслуживаемых в день), вместимость, пропускная способность: 610 человек
- 2.7. Участие в исполнении ИПР инвалида, ребенка-инвалида: (да, нет)

### 3. Состояние доступности объекта

#### 3.1. Путь следования к объекту пассажирским транспортом:

(описать маршрут движения с использованием пассажирского транспорта)

наличие адаптированного пассажирского транспорта к объекту нет

#### 3.2. Путь к объекту от ближайшей остановки пассажирского транспорта:

3.2.1. расстояние до объекта от остановки транспорта: 300 м

3.2.2. время движения (пешком): 5 мин.

3.2.3. наличие выделенного от проезжей части пешеходного пути (да, нет)

3.2.4. Перекрестки: нерегулируемые; регулируемые, со звуковой сигнализацией, таймером; нет

3.2.5. Информация на пути следования к объекту: акустическая, тактильная, визуальная; нет

3.2.6. Перепады высоты на пути: есть, нет

Их обустройство для инвалидов на коляске: да, нет

#### 3.3. Организация доступности объекта для инвалидов – форма обслуживания\*

№ п/п	Категория инвалидов (вид нарушения)	Вариант организации доступности объекта (формы обслуживания)*
1.	Все категории инвалидов и МГН <i>в том числе инвалиды:</i>	
2.	передвигающиеся на креслах-колясках	ВНД
3.	с нарушениями опорно-двигательного аппарата	ВНД
4.	с нарушениями зрения	ВНД
5.	с нарушениями слуха	ВНД
6.	с нарушениями умственного развития	ДУ

\* - указывается один из вариантов: «А», «Б», «ДУ», «ВНД»

#### 3.4. Состояние доступности основных структурно-функциональных зон

№ п/п	Основные структурно-функциональные зоны	Состояние доступности, в том числе для основных категорий инвалидов**
1.	Территория, прилегающая к зданию (участок)	ДП-И (Г, У, О, К) ВНД –И (С)
2.	Вход (входы) в здание	ДП-И (Г, У) ВНД –И (О, С, К)
3.	Путь (пути) движения внутри здания (в т.ч. пути эвакуации)	ДУ-И (Г, У) ВНД –И (С, О, К)
4.	Зона целевого назначения здания (целевого посещения объекта)	ДУ-И (У, О, К) ВНД –И (Г, С)
5.	Санитарно-гигиенические помещения	ДП-И (У, Г) ВНД –И (О, С, К)
6.	Система информации и связи (на всех зонах)	ДУ-И (У, К, О) ВНД –И (Г, С)

\*\* Указывается: ДП-В - доступно полностью всем; ДП-И (К, О, С, Г, У) – доступно полностью избирательно (указать категории инвалидов); ДЧ-В - доступно частично всем; ДЧ-И (К, О, С, Г, У) – доступно частично избирательно (указать категории инвалидов); ДУ - доступно условно, ВНД – временно недоступно

### **3.5. Итоговое заключение о состоянии доступности ОСИ:**

Объект признан условно доступным для инвалидов с умственными нарушениями временно не доступен, для инвалидов с нарушениями зрения, для инвалидов с патологией опорно – двигательного аппарата, с нарушением слуха, для инвалидов, передвигающихся на креслах- колясках.

Доступность объекта может быть обеспечена при организации обучения специалистов, по оказанию необходимой квалифицированной помощи МНГ ( знание специфики различных групп инвалидности и влияние её на способность передвижения внутри помещения, а так же на прилегающих территориях; умение использовать специальную технику при оказании помощи МНГ),

а так же выполнением следующих мероприятий-

#### **Территория, прилегающая к зданию ( участок):**

установить декоративное ограждение, выполняющее направляющую функцию; выделить места отдыха ( установить скамейки).

#### **Вход ( входы ) в здание:**

установить противоскользящее покрытие на края ступеней; установить поручни вдоль марша лестницы, включая разделительные (0,9 м п.4.1.14.5.2.15 СП 59.13330.2012); увеличить ширину рабочего полотна в свету до 90 см ( входные двери); снизить высоту порогов входных дверей ( не более 1,4 см один элемент порога); двери оборудовать доводчиками с задержкой автоматического закрывания не менее 5 секунд; установить кнопку вызова персонала

#### **Путь (пути) движения внутри здания:**

установить недостающие поручни вдоль маршей лестниц; увеличить дверные проёмы до ширины рабочего полотна в свету до 90 см; снизить высоту порогов( не более 1,4 см один элемент порога).

#### **Зона целевого назначения здания (целевого посещения объекта):**

организовать обучение инвалидов, передвигающихся на креслах – колясках на первом этаже школы( ширина марша лестницы 1,13 м не позволяет безопасно использовать мобильное подъемное устройство;) в актовом зале оборудовать места для лиц с нарушением слуха ( кресла с подключением слухового аппарата не менее 5 % от общего количества мест, возможна установка индукционного контура); при необходимости рассмотреть оборудование аналогичных мест в классах.)

#### **Санитарно-гигиенические помещения:**

оборудовать на первом этаже школы две ( мужскую/женскую) туалетных кабины в соответствии с нормативными требованиями ( расширить дверные проёмы, увеличить габариты, установить горизонтальные поручни, тревожную кнопку и т.д.); в душевых предусмотреть кабины в соответствии с нормативными требованиями ( вход и передвижение на уровне пола, установить поручни), оборудовать поручнями одну раковину у столовой зоны ( п.5.3. СП 59.13330.2012).

#### **Система информации на объекте:**

на всех структурно – функциональных зонах, начиная с прилегающей территории обеспечить своевременное получение визуальной, акустической и тактильной информации в т.ч. с учётом потребностей инвалидов с нарушениями зрения ( информационные указатели, рельефные ( тактильные полосы), малогабаритные аудиовизуальные информационно – справочные системы и т.д.)( п.5.5 СП 59.13330.2012).

## 4. Управленческое решение

### 4.1. Рекомендации по адаптации основных структурных элементов объекта

№ п/п	Основные структурно-функциональные зоны объекта	Рекомендации по адаптации объекта (вид работы)*
1.	Территория, прилегающая к зданию (участок)	текущий ремонт, организационные мероприятия
2.	Вход (входы) в здание	текущий ремонт, организационные мероприятия, индивидуальное решение с ТСР
3.	Путь (пути) движения внутри здания (в т.ч. пути эвакуации)	текущий ремонт, организационные мероприятия, индивидуальное решение с ТСР
4.	Зона целевого назначения здания (целевого посещения объекта)	текущий ремонт, организационные мероприятия
5.	Санитарно-гигиенические помещения	текущий ремонт, организационные мероприятия, индивидуальное решение с ТСР
6.	Система информации на объекте (на всех зонах)	текущий ремонт, организационные мероприятия, индивидуальное решение с ТСР
7.	Пути движения к объекту (от остановки транспорта)	текущий ремонт, организационные мероприятия
8.	Все зоны и участки	текущий ремонт, организационные мероприятия, индивидуальное решение с ТСР

\*- указывается один из вариантов (видов работ): не нуждается; ремонт (текущий, капитальный); индивидуальное решение с ТСР; технические решения невозможны – организация альтернативной формы обслуживания

4.2. Период проведения работ: \_\_\_\_\_  
в рамках исполнения \_\_\_\_\_  
(указывается наименование документа; программы, плана)

4.3. Ожидаемый результат (по состоянию доступности) после выполнения работ по адаптации: ДП –И (О,У,С,Г), ДЧ-И (К).

Оценка результата исполнения программы, плана (по состоянию доступности): \_\_\_\_\_

4.4. Для принятия решения требуется, не требуется (нужное подчеркнуть):

Согласование \_\_\_\_\_

Имеется заключение уполномоченной организации о состоянии доступности объекта (наименование документа и выдавшей его организации, дата), прилагается

4.5. Информация размещена (обновлена) на Карте доступности субъекта Российской Федерации дата \_\_\_\_\_

(наименование сайта, портала)

## 5. Особые отметки

Паспорт сформирован на основании:

1. Анкеты (информации об объекте) от «1» сентября 2018 г.
2. Акта обследования объекта: №1 от «1» сентября 2018 г.
3. Решения Комиссии от «1» сентября 2018 г.



**АНКЕТА**  
**(информация об объекте социальной инфраструктуры)**  
**К ПАСПОРТУ ДОСТУПНОСТИ ОСИ**  
**№ 1**

**1. Общие сведения об объекте**

- 1.1. Наименование (вид) объекта: МБОУ «СОШ №3г. Никольское»
- 1.2. Адрес объекта: 187026, Ленинградская область, Тосненский район, г. Никольское, улица Октябрьская дом 9а.
- 1.3. Сведения о размещении объекта: 5949,1 кв. м  
- наличие прилегающего земельного участка (да, нет); 17965 кв. м
- 1.4. Год постройки здания: 2010, последнего капитального ремонта: нет
- 1.5. Дата предстоящих плановых ремонтных работ: текущего – 2019-2020 гг., сведения об организации, расположенной на объекте
- 1.6. Название организации (учреждения). (полное юридическое наименование – согласно Уставу, краткое наименование): Муниципальное бюджетное общеобразовательное учреждение «Средняя общеобразовательная школа №3г. Никольское», МБОУ «СОШ №3г. Никольское»
- 1.7. Юридический адрес организации (учреждения): 187026, Ленинградская область, Тосненский район, г. Никольское, улица Октябрьская дом 9а.
- 1.8. Основание для пользования объектом (оперативное управление, аренда, собственность)
- 1.9. Форма собственности (государственная, негосударственная)
- 1.10. Территориальная принадлежность: (федеральная, региональная, муниципальная)
- 1.11. Вышестоящая организация (наименование): Администрация Тосненского муниципального района Ленинградской области Комитет образования
- 1.12. Адрес вышестоящей организации, другие координаты:

**2. Характеристика деятельности организации на объекте**

- 2.1. Сфера деятельности (здравоохранение, образование, социальная защита, физическая культура и спорт, культура, связь и информатика, транспорт, жилой фонд, потребительский рынок и сфера услуг, другое)
- 2.2. Виды оказываемых услуг: «Среднее (полное) общее образование»
- 2.3. Форма оказания услуг: (на объекте, с длительным пребыванием, в т.ч. проживанием, на дому, дистанционно)
- 2.4. Категории обслуживаемого населения по возрасту: ( дети, взрослые трудоспособного возраста, пожилые; все возрастные категории)
- 2.5. Категории обслуживаемых инвалидов: инвалиды, передвигающиеся на кресле-коляске, инвалиды с нарушениями опорно-двигательного аппарата; нарушениями зрения, нарушениями слуха; нарушениями умственного развития
- 2.6. Плановая мощность: посещаемость (количество обслуживаемых в день), вместимость, пропускная способность: 610 человек
- 2.7. Участие в исполнении ИПР инвалида, ребенка-инвалида: (да, нет)

**3. Состояние доступности объекта для инвалидов**

### 3.1. Путь следования к объекту пассажирским транспортом:

(описать маршрут движения с использованием пассажирского транспорта)

наличие адаптированного пассажирского транспорта к объекту: нет

### 3.2. Путь к объекту от ближайшей остановки пассажирского транспорта:

3.2.1. расстояние до объекта от остановки транспорта: 300 м

3.2.2. время движения (пешком): 5 мин.

3.2.3. наличие выделенного от проезжей части пешеходного пути (да, нет)

3.2.4. Перекрестки: нерегулируемые; регулируемые, со звуковой сигнализацией, таймером; нет

3.2.5. Информация на пути следования к объекту: акустическая, тактильная, визуальная; нет

3.2.6. Перепады высоты на пути: есть, нет

Их обустройство для инвалидов на коляске: да, нет

### 3.3. Организация доступности объекта для инвалидов - формы обслуживания\*

№ п/п	Категория инвалидов (вид нарушения)	Вариант организации доступности объекта (формы обслуживания)*
1.	Все категории инвалидов и МГН <i>в том числе инвалиды:</i>	
2.	передвигающиеся на креслах-колясках	ВНД
3.	с нарушениями опорно-двигательного аппарата	ВНД
4.	с нарушениями зрения	ВНД
5.	с нарушениями слуха	ВНД
6.	с нарушениями умственного развития	ДУ

\* - указывается один из вариантов: «А», «Б», «ДУ», «ВНД»


### 3.4. Состояние доступности основных структурно- функциональных зон

№ п/п	Основные структурно-функциональные зоны объекта	Состояние доступности, в том числе для основных категорий инвалидов**
1.	Территория, прилегающая к зданию (участок)	ДП-И (Г, У, О, К) ВНД-И (С)
2.	Вход (входы) в здание	ДП-И (Г, У) ВНД-И (О, С, К)
3.	Путь (пути) движения внутри здания (в т.ч. пути эвакуации)	ДУ-И (Г, У) ВНД-И (С, О, К)
4.	Зона целевого назначения здания (целевого посещения объекта)	ДУ-И (У, О, К) ВНД-И (Г, С)
5.	Санитарно-гигиенические помещения	ДП-И (У, Г) ВНД-И (О, С, К)
6.	Система информации и связи (на всех зонах)	ДУ-И (У, К, О) ВНД-И (Г, С)
7.	Пути движения к объекту (от остановки транспорта)	ДП-И (Г, У, О) ВНД-И (С, К)

\*- указывается: ДП-В – доступно полностью всем; ДП-И (К, О, С, Г, У) – доступно полностью избирательно (указать категории инвалидов); ДЧ-В – доступно частично всем; ДЧ-И (К, О, С, Г, У) – доступно частично избирательно (указать категорию инвалидов); ДУ – доступно условно, ВНД – временно доступно



(подпись, Ф.И.О., должность; координаты для связи уполномоченного представителя)

Зам, по АКЗ 2 (квартира 84)  
Зам. директора по безопасности 



**АКТ ОБСЛЕДОВАНИЯ  
объекта социальной инфраструктуры  
К ПАСПОРТУ ДОСТУПНОСТИ ОСИ  
№ 1**

Тосненского муниципального  
района  
Ленинградской области

« » сентября 2018 г.

**1. Общие сведения об объекте**

1.1. Наименование (вид) объекта: МБОУ «СОШ №3г. Никольское»

Адрес объекта: 187026, Ленинградская область, Тосненский район, г. Никольское, ул.

1.2. Октябрьская д. 9а

1.3. Сведения о размещении объекта:

- отдельно стоящее здание 3 этажное, 5949 кв. м

- наличие прилегающего земельного участка (да, нет); 12965 кв. м

1.4. Год постройки здания: 2010, последнего капитального ремонта: 2019 год

1.5. Дата предстоящих плановых ремонтных работ: текущего – 2018-2019 гг., сведения об организации, расположенной на объекте

1.6. Название организации (учреждения), (полное юридическое наименование – согласно Уставу, краткое наименование): Муниципальное бюджетное общеобразовательное учреждение «Средняя общеобразовательная школа №3г. Никольское», МБОУ «СОШ №3г. Никольское»

1.7. Юридический адрес организации (учреждения): 187026, Ленинградская область, Тосненский район, г. Никольское, улица Октябрьская дом 9а.

**2. Характеристика деятельности организации на объекте**

Дополнительная информация: Среднее ( полное) общее образование

**3. Состояние доступности объекта**

3.1. Путь следования к объекту пассажирским транспортом:

(описать маршрут движения с использованием пассажирского транспорта)

наличие адаптированного пассажирского транспорта к объекту: нет

**3.2. Путь к объекту от ближайшей остановки пассажирского транспорта:**

3.2.1. расстояние до объекта от остановки транспорта: 300 м

3.2.2. время движения (пешком): 5 мин.

3.2.3. наличие выделенного от проезжей части пешеходного пути (да, нет)

3.2.4. Перекрестки: нерегулируемые; регулируемые, со звуковой сигнализацией, таймером; нет

3.2.5. Информация на пути следования к объекту: акустическая, тактильная, визуальная; нет

3.2.6. Перепады высоты на пути: есть, нет

Их обустройство для инвалидов на коляске: да, нет



№ п/п	Категория инвалидов (вид нарушения)	Вариант организации доступности объекта (формы обслуживания)*
1.	Все категории инвалидов и МГН <i>в том числе инвалиды:</i>	
2.	передвигающиеся на креслах-колясках	ВНД
3.	с нарушениями опорно-двигательного аппарата	ВНД
4.	с нарушениями зрения	ВНД
5.	с нарушениями слуха	ВНД
6.	с нарушениями умственного развития	ДУ

\* - указывается один из вариантов: «А», «Б», «ДУ», «ВНД»

### 3.4. Состояние доступности основных структурно-функциональных зон

№ п/п	Основные структурно-функциональные зоны объекта	Состояние доступности, в том числе для основных категорий инвалидов**
1.	Территория, прилегающая к зданию (участок)	ДП-И (Г, У, О, К) ВНД-И (С)
2.	Вход (входы) в здание	ДП-И (Г, У) ВНД-И (О, С, К)
3.	Путь (пути) движения внутри здания (в т.ч. пути эвакуации)	ДУ-И (Г, У) ВНД-И (С, О, К)
4.	Зона целевого назначения здания (целевого посещения объекта)	ДУ-И (У, О, К) ВНД-И (Г, С)
5.	Санитарно-гигиенические помещения	ДП-И (У, Г) ВНД-И (О, С, К)
6.	Система информации на объекте (на всех зонах)	ДУ-И (У, К, О) ВНД-И (Г, С)
7.	Пути движения к объекту (от остановки транспорта)	ДП-И (Г, У, О) ВНД-И (С, К)

\*- указывается: ДП-В – доступно полностью всем; ДП-И (К, О, С, Г, У) – доступно полностью избирательно (указать категории инвалидов); ДЧ-В – доступно частично всем; ДЧ-И (К, О, С, Г, У) – доступно частично избирательно (указать категорию инвалидов); ДУ – доступно условно, ВНД – временно доступно

### 3.5. Итоговое заключение о состоянии доступности ОСИ:

*Объект признан условно доступным для инвалидов с умственными нарушениями временно не доступный, для инвалидов с нарушениями зрения, для инвалидов с патологией опорно – двигательного аппарата, с нарушением слуха, для инвалидов, передвигающихся на креслах -колясках. Доступность объекта может быть обеспечена при организации обучения специалистов, по оказанию необходимой квалифицированной помощи МНГ ( знание специфики различных групп инвалидности и влияние её на способность передвижения внутри помещения, а так же на прилегающих территориях; умение использовать специальную технику при оказании помощи МНГ).*

*а так же выполнением следующих мероприятий-*

#### **Территория, прилегающая к зданию (участок):**

*установить декоративное ограждение, выполняющее направляющую функцию; выделить места отдыха (установить скамейки).*

#### **Вход (входы) в здание:**

*установить пандус на высоту входной площадки главного входа(придерживаться требований п.4.1.14 СП 59.13330.2012); установить поручни вдоль марша лестницы, включая разделительные (0,9 м п.4.1.14.5.2.15 СП*

59.13330.2012); увеличить ширину рабочего полотна в свету до 90 см ( входные двери); снизить высоту порогов входных дверей ( не более 1,4 см один элемент порога); двери оборудовать доводчиками с задержкой автоматического закрывания не менее 5 секунд; установить кнопку вызова персонала

**Путь (пути) движения внутри здания:**

установить недостающие поручни вдоль марша лестниц; увеличить дверные проёмы до ширины рабочего полотна в свету до 90 см; снизить высоту порогов( не более 1,4 см один элемент порога).

**Зона целевого назначения здания (целевого посещения объекта):**

организовать обучение инвалидов, передвигающихся на креслах – колясках на первом этаже школы( ширина марша лестницы 1,13 м не позволяет безопасно использовать мобильное подъемное устройство;) в актовом зале оборудовать места для лиц с нарушением слуха ( кресла с подключением слухового аппарата не менее 5 % от общего количества мест, возможна установка индукционного контура); при необходимости рассмотреть оборудование аналогичных мест в классах.)

**Санитарно-гигиенические помещения:**

оборудовать на первом этаже школы две ( мужскую/женскую) туалетных кабины в соответствии с нормативными требованиями ( расширить дверные проёмы, увеличить габариты, установить горизонтальные поручни, тревожную кнопку и т.д.); в душевых предусмотреть кабины в соответствии с нормативными требованиями ( вход и передвижение на уровне пола, установить поручни), оборудовать поручнями одну раковину в столовой зоны ( п.5.3. СП 59.13330.2012).

**Система информации на объекте:**

на всех структурно – функциональных зонах, начиная с прилегающей территории обеспечить своевременное получение визуальной, акустической и тактильной информации в т.ч. с учётом потребностей инвалидов с нарушениями зрения ( информационные указатели, рельефные и тактильные полосы), малогабаритные аудиовизуальные информационно – справочные системы и т.д.)( п.5.5 СП 59.13330.2012).

#### 4. Управленческое решение

##### 1.1. Рекомендации по адаптации основных структурных элементов объекта

№ п/п	Основные структурно-функциональные зоны объекта	Рекомендации по адаптации объекта (вид работы)*
1.	Территория, прилегающая к зданию (участок)	текущий ремонт, организационные мероприятия
2.	Вход (входы) в здание	текущий ремонт, организационные мероприятия, индивидуальное решение с ТСР
3.	Путь (пути) движения внутри здания (в т.ч. пути эвакуации)	текущий ремонт, организационные мероприятия, индивидуальное решение с ТСР
4.	Зона целевого назначения здания (целевого посещения объекта)	текущий ремонт, организационные мероприятия
5.	Санитарно-гигиенические помещения	текущий ремонт, организационные мероприятия, индивидуальное решение с ТСР
6.	Система информации на объекте (на всех зонах)	текущий ремонт, организационные мероприятия, индивидуальное решение с ТСР
7.	Пути движения к объекту (от остановки транспорта)	текущий ремонт, организационные мероприятия
8.	Все зоны и участки	текущий ремонт, организационные мероприятия, индивидуальное решение с ТСР

\*- указывается один из вариантов (видов работ): не нуждается; ремонт (текущий, капитальный); индивидуальное решение с ТСР; технические решения невозможны – организация альтернативной формы обслуживания

4.2. Период проведения работ: \_\_\_\_\_  
в рамках исполнения \_\_\_\_\_  
(указывается наименование документа; программы, плана)

4.3. Ожидаемый результат (по состоянию доступности) после выполнения работ по адаптации: ДП –И (О.У,С.Г), ДЧ-И (К).

Оценка результата исполнения программы, плана (по состоянию доступности): \_\_\_\_\_

4.4. Для принятия решения требуется, не требуется (нужное подчеркнуть):

4.4.1. согласование на Комиссии \_\_\_\_\_

(наименование Комиссии по координации деятельности в сфере обеспечения доступной среды жизнедеятельности для инвалидов и других МНГ)

4.4.2 согласование работ с надзорными органами (в сфере проектирования и строительства, архитектуры, охраны памятников, другое- указать) \_\_\_\_\_

4.4.3.техническая экспертиза, разработка проектно – сметной документации;

4.4.4.согласование с вышестоящей организацией ( собственником объекта);

4.4.5. согласование с общественными организациями инвалидов \_\_\_\_\_

4.4.6. другое \_\_\_\_\_

Имеется заключение уполномоченной организации о состоянии доступности объекта (наименование документа и выдавшей его организации, дата), прилагается \_\_\_\_\_

4.5. Информация может быть размещена (обновлена) на Карте доступности субъекта Российской Федерации \_\_\_\_\_

(наименование сайта, портала)

## 5. Особые отметки

### ПРИЛОЖЕНИЯ:

Результаты обследования:

1. Территории, прилегающей к объекту	на	1	л.
2. Входа (входов) в здание	на	2	л.
3. Путей движения в здании	на	2	л.
4. Санитарно-гигиенических помещений	на	2	л.
5. Системы информации (и связи) на объекте	на	1	л.

Результаты фотофиксации на объекте

Поэтажные планы, паспорт БТИ

Другое (в том числе дополнительная информация о путях движения к объекту)



## Вход в здание

Приложение №2

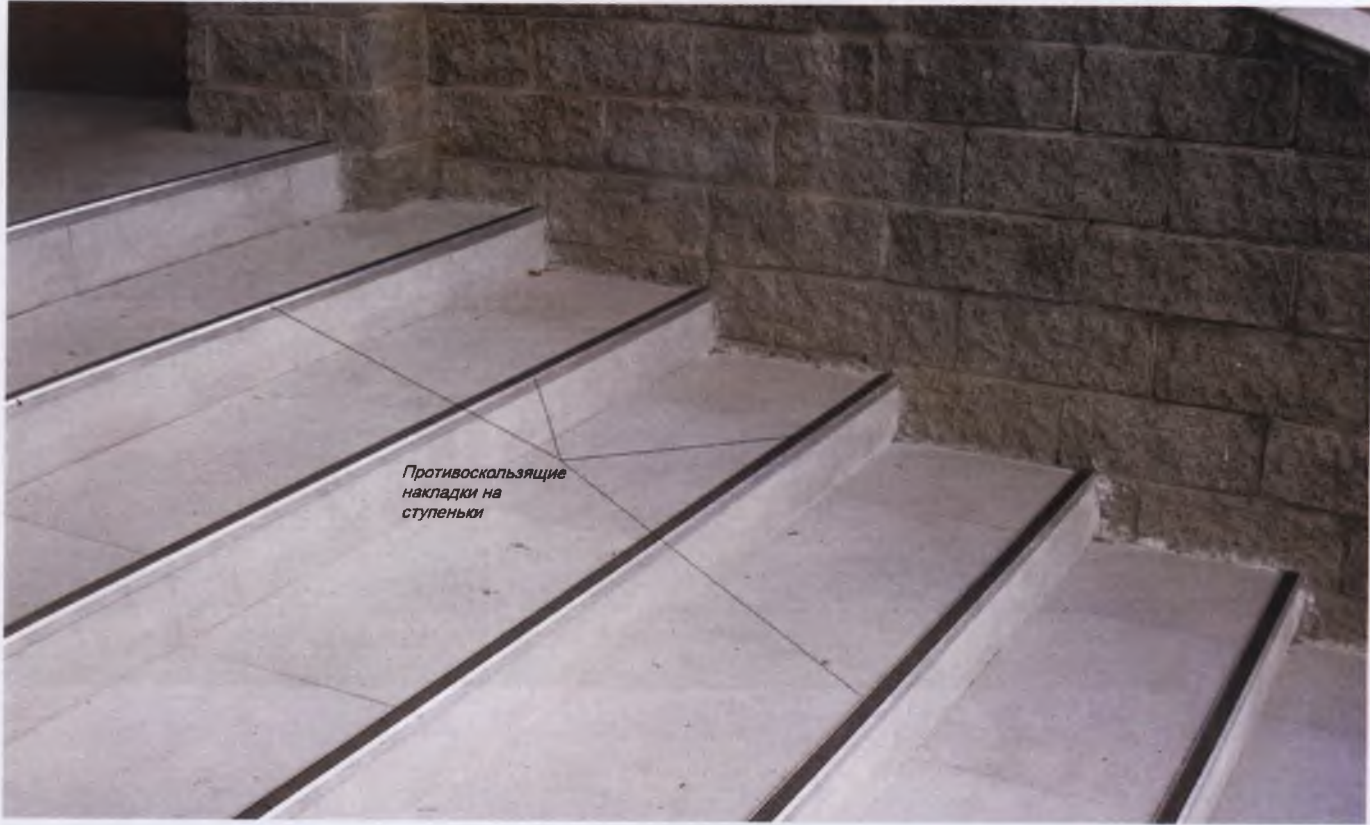
Пути движения в здании (пандус)



Вход в здание







Вход в основную часть здания



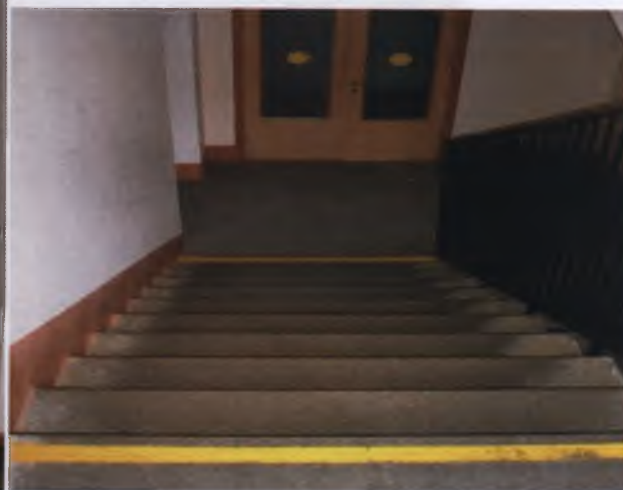
Направления движения



Коридор



Лестница



Столовая



Актный зал



Вход в столовую



Спортивный зал



Туалет с кнопкой вызова для детей с овз



Раковина для детей с овз



Гусенечный подъёмник



Кнопка экстренного вызова



Вход в туалет, порожков нет



# Системы информации (и связи) на объекте

Приложение №5

Домофон



Звуковое и световое оповещение



**1. Результаты обследования:**

**1. Территории, прилегающей к зданию (участка)**

МБОУ «СОШ №3 г.Никольское»

187026, Ленинградская область, Тосненский район,

город Никольское, улица Октябрьская дом 9а

п/п	Наименование № функционально планировочно о элемента	Наличие элемента			Выявленные нарушения и замечания		Работы по адаптации объектов	
		есть / нет	№ на план е	№ фото	Содержание	Значимо для инвалида (категория )	Содержание	Виды работ
1.1.	Вход (входы) на территорию	есть		2	отсутствует предупреждающа я, тактильная разметка при входе на территорию здания	С,К,О		
1.2.	Путь (пути) движения на территории	есть		1,2,3	Отсутствуют оборудованные места отдыха для МГН; не организовано информационное обеспечение для слабовидящих групп населения	С,К,О	Установить декоративное ограждение, выполняющее направляющую функцию, выделить места отдыха( установить скамейку)	ТР. Орг.
1.3.	Лестница (наружная)	нет	-	-	-	-	-	-
1.4.	Пандус (наружный)	есть		2	-	-	-	-
1.5.	Автостоянка и парковка	нет	-	-	-	-	-	-
	ОБЩИЕ требования к зоне	-	-	-	-	-	-	-

**II. Заключение по зоне:**

Наименование структурно- функциональной зоны	Состояние доступности* (к пункту 3.4 Акта обследования ОСИ)	Приложение		Рекомендации по адаптации (вид работы)** к пункту 4.1 Акта обследования ОСИ
		№ на плане	№ фото	

Территория, прилегающая к учреждению	ДП-И (Г, У, О, К) ВНД -И (С)		1,2,3	Организационные мероприятия, текущий ремонт, ТСР
--------------------------------------	---------------------------------	--	-------	--

\* указывается: ДП-В - доступно полностью всем; ДП-И (К, О, С, Г, У) – доступно полностью избирательно (указать категории инвалидов); ДЧ-В - доступно частично всем; ДЧ-И (К, О, С, Г, У) – доступно частично избирательно (указать категории инвалидов); ДУ - доступно условно, ВНД - недоступно

\*\*указывается один из вариантов: не нуждается; ремонт (текущий, капитальный); индивидуальное решение с ТСР; технические решения невозможны – организация альтернативной формы обслуживания

Комментарий к заключению:



1. Результаты обследования:

2. Входа (входов) в здание

МБОУ «СОШ №3 г.Никольское»  
187026, Ленинградская область, Тосненский район,  
город Никольское, улица Октябрьская дом 9а

№ п/п	Наименование функционального-планировочного элемента	Наличие элемента		Выявленные нарушения и замечания		Работы по адаптации объектов		
		есть/нет	№ на плане	№ фото	Содержание	Значимо для инвалида (категория)	Содержание	Виды работ
<b>Основной главный вход</b>								
2.1.	Лестница (наружная)	есть	-	5	Отсутствуют поручни противоскользящие покрытия на краях ступеней, -имеются тактильной и контрастной информации перед началом марша лестницы; -отсутствие контрастной маркировки крайних ступеней	С, О	Вдоль марша наружной лестницы установить поручни в соответствии с нормативными требованиями; - установить противоскользящие покрытия на краях ступеней, -установка тактильной и контрастной информации перед началом марша; -нанесение контрастной маркировки крайних ступеней	ТР, ТСР, Орг.
2.2.	Пандус (наружный)	есть	-	-	-	-	-	-
2.3.	Входная площадка (перед дверью)	есть	-	4,6	-	С	- размещение кнопки вызова персонала (переговорного устройства) на нормальной высоте с закреплением ответственного сотрудника за встречу и сопровождение МГН	ТР, ТСР, Орг.

	Дверь 2.4.(входная)	есть	7,9	- пороги входных дверей более 3 см; - доводчик функционирует; - ширина рабочего полотна менее 90 см	К, О, С	-увеличить ширину рабочего полотна в свету до 90 см (входные двери); -снизить высоту порогов входных дверей ( не более 1,4см один элемент порога); -двери оборудовать доводчиком с задержкой автоматического закрытия не менее 5 секунд	ТР
	2.5. Тамбур	есть	8	-резиновые грязеотталкивающие коврики, которые расположены у главного входа, возле входной двери не закреплены, что не соответствует п. 5.2.8. СП 59.13330.2012	К, О, С	-ковровые покрытия на путях движения должны быть плотно закреплены, особенно на стыках полотен и по границе разнородных покрытий	ТР
	ОБЩИЕ требования к зоне			- отсутствует непрерывность информации, своевременное ориентирование и однозначная идентификация объекта и места посещения, а также отсутствуют средства информации зон и помещений, что не соответствует п. 5.5.3. СП 59.13330.2012	Все	- обеспечить своевременное получение визуальной, акустической и тактильной информации, в т.ч. с учётом потребностей инвалидов с нарушением зрения	ТР, ТСП, Орг.

### II. Заключение по зоне:

Наименование структурно-функциональной зоны	Состояние доступности*  (к пункту 3.4 Акта обследования ОСИ)	Приложение		Рекомендации по адаптации (вид работы)**
		№ на плане	№ фото	

				к пункту 4.1 Акта обследования ОСИ
Вход в здание	ДП-И (Г, У) ВНД-И (О, С, К)		4,9	Организационные мероприятия, текущий ремонт, ТСР

\* указывается: ДП-В - доступно полностью всем; ДП-И (К, О, С, Г, У) – доступно полностью избирательно (указать категории инвалидов); ДЧ-В - доступно частично всем; ДЧ-И (К, О, С, Г, У) – доступно частично избирательно (указать категории инвалидов); ДУ - доступно условно, ВНД - недоступно

Комментарий к заключению: \_\_\_\_\_

**1. Результаты обследования:**

**3. Пути (путей) движения внутри здания (в т.ч. путей эвакуации)  
МБОУ «СОШ №3 г.Никольское»  
187026, Ленинградская область, Тосненский район,  
город Никольское, улица Октябрьская дом 9а**

№ п/п	Наименование функционально- планировочного элемента	Наличие элемента			Выявленные нарушения и замечания		Работы по адаптации объектов	
		есть/ нет	№ на плане	№ фото	Содержание	Значимо для инвалида (категория)	Содержание	Виды работ
3.1.	Коридор (вестибюль, зона ожидания, галерея, балкон)	есть		10, 11	Отсутствие комплексной информации о пути и направлении движения со схемой расположения функциональным назначением помещений	все	-обозначить на схемах пути движения к зонам целевого назначения и санитарно – гигиеническим помещениям, -обеспечить своевременное получение визуальной, акустической и тактильной информации и в т.ч. с учётом потребностей инвалидов с нарушением зрения	Орг, ТСР
3.2.	Лестница (внутри здания)	есть		12, 13	-отсутствие вторых поручней. не обеспечена непрерывность имеющихся поручней; -отсутствие тактильной и контрастной информации перед началом марша лестницы;	О, С	-установить нормативные поручни на высоте 9,9 м с двух сторон и горизонтальным завершением на 0,3 м; -установка тактильной предупредительно	Орг, ТСР, ТР

					-отсутствие контрастной маркировки крайних ступенях.		й информации перед маршем, - нанесение контрастной маркировки крайних ступенях, а также на краях поручней	
3.3. Пандус (внутри здания)	нет	-	-					
3.4. Лифт пассажирский (или подъемник)	нет	-	-					
3.5. Дверь	есть	-			-ширина дверей ( а также рабочего полотна двупольных дверей) менее 80 см. -высота порогов 0-14,5 см 18	С,К,О	-увеличить ширину рабочего полотна дверей до нормативных значений; -снизить высоту порогов (не более 1,4 см один элемент порога); -обеспечить своевременное получение визуальной, акустической и тактильной информации	Орг, ТСР
3.6. Пути эвакуации (в т.ч. зоны безопасности)	есть					все	обеспечить своевременное получение визуальной, акустической и тактильной информации, в т.ч. с учётом потребностей инвалидов с нарушением зрения	Орг, ТСР
ОБЩИЕ требования к зоне	-	-	-				обеспечить своевременное получение визуальной, акустической и тактильной информации, в т.ч. с учётом потребностей инвалидов с нарушением зрения	

## II. Заключение по зоне:

Наименование структурно-функциональной зоны	Состояние доступности* (к пункту 3.4 Акта обследования ОСИ)	Приложение		Рекомендации по адаптации (вид работы)** к пункту 4.1 Акта обследования ОСИ
		№ на плане	№ фото	
Пути (путей) движения внутри здания (в т.ч. путей эвакуации)	ДУ-И (Г,У) ВНД-И (С,О,К)		10 -18	Организационные мероприятия, ТСР, текущий ремонт

\* указывается: ДП-В - доступно полностью всем; ДП-И (К, О, С, Г, У) – доступно полностью избирательно (указать категории инвалидов); ДЧ-В - доступно частично всем; ДЧ-И (К, О, С, Г, У) – доступно частично избирательно (указать категории инвалидов); ДУ - доступно условно, ВНД - недоступно

\*\*указывается один из вариантов: не нуждается; ремонт (текущий, капитальный); индивидуальное решение с ТСР; технические решения невозможны – организация альтернативной формы обслуживания

Комментарий к заключению:

Системы информации ( и связи) на объекте	ДУ-И (У,К,О) ВНД –И ( Г,С)		30	Организационные мероприятия, ТСР
--	-------------------------------	--	----	----------------------------------

\* указывается: ДП-В - доступно полностью всем; ДП-И (К, О, С, Г, У) – доступно полностью избирательно (указать категории инвалидов); ДЧ-В - доступно частично всем; ДЧ-И (К, О, С, Г, У) – доступно частично избирательно (указать категории инвалидов); ДУ - доступно условно, ВНД - недоступно

\*\*указывается один из вариантов: не нуждается; ремонт (текущий, капитальный); индивидуальное решение с ТСР; технические решения невозможны – организация альтернативной формы обслуживания

Комментарий к заключению:

Тосненский район Ленинградской области  
Муниципальное образование «Средняя общеобразовательная школа № 1

Итого: 1000 руб.

Сумма: 1000 руб.

Средняя общеобразовательная школа № 1  
Тосненский район Ленинградской области

Директор школы

Принято, пронумеровано,  
сверкнуто печатью

Лист № 1

Директор школы

Л.В. Паппина

